

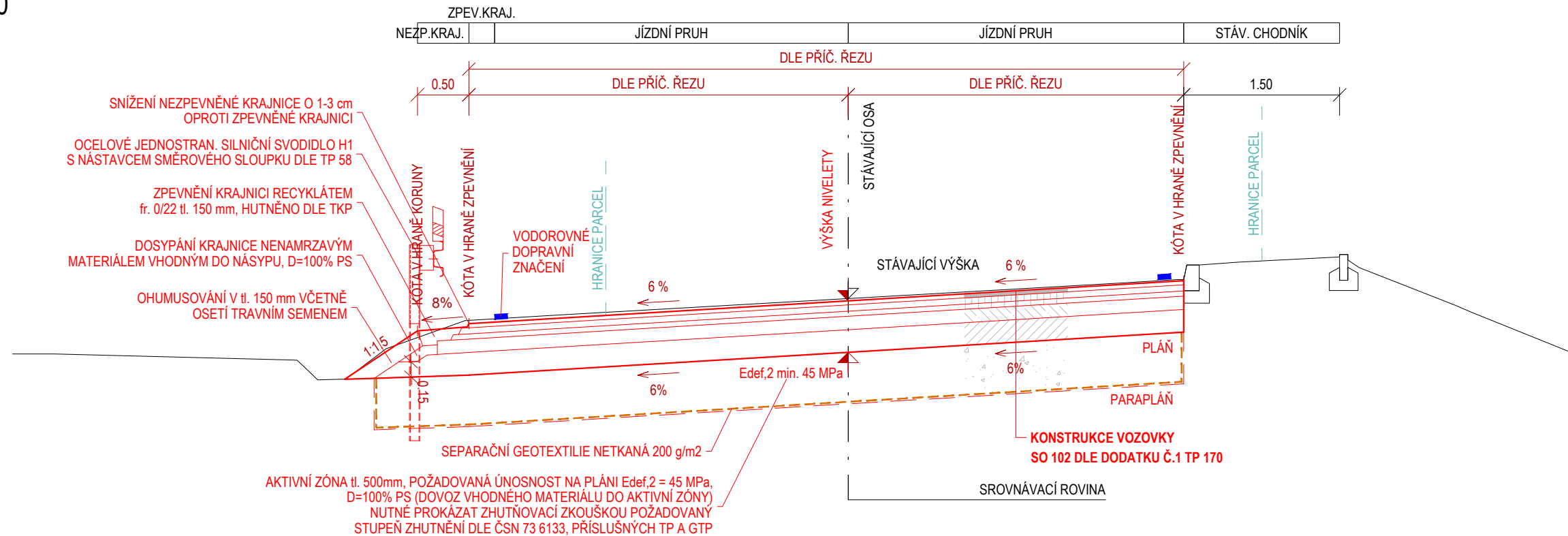
SO 102 - KOMUNIKACE U MOSTU EV.Č. 00325-2

VZOROVÝ PŘÍČNÝ ŘEZ SILNICE III/00325, KATEGORIE S 6,5/50

ZAČÁTEK ÚSEKU PŘED MOSTEM SE STÁVAJÍCÍM CHODNÍKEM

M 1 : 50

Č. ŘEZU A STANIČENÍ V KM

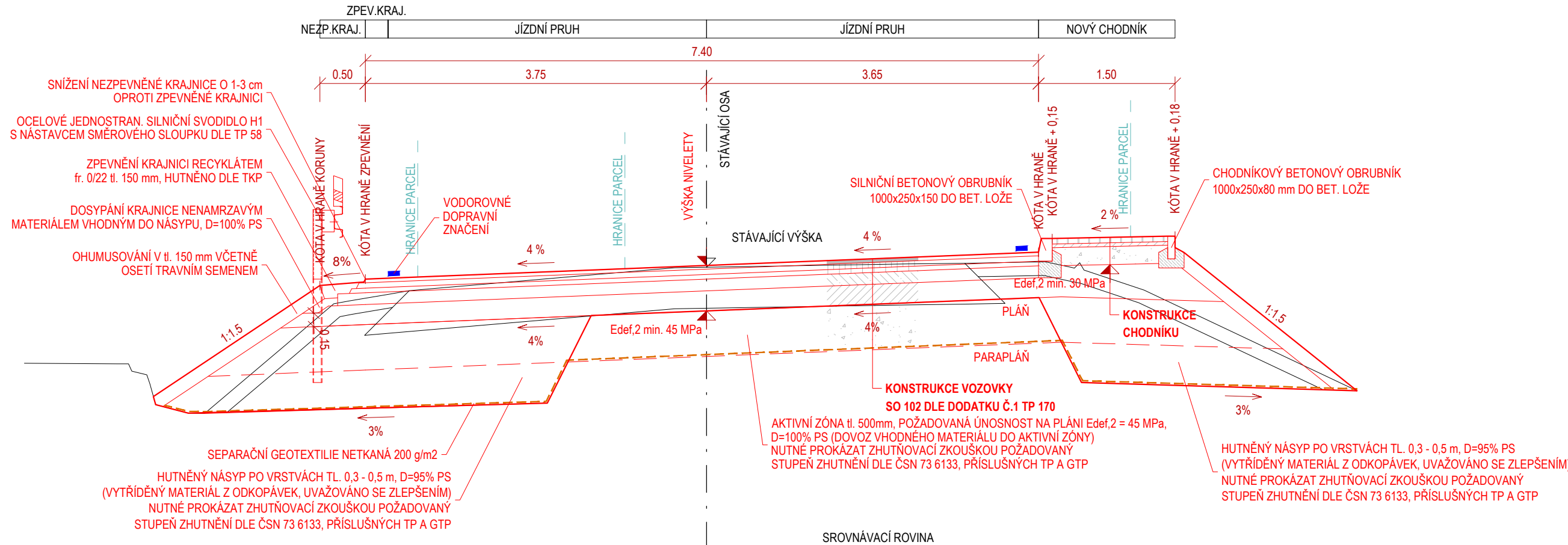


VZOROVÝ PŘÍČNÝ ŘEZ SILNICE III/00325, KATEGORIE S 6,5/50

ÚSEK TĚSNĚ PŘED MOSTEM V ZAČÁTKU CHODNÍKU

M 1 : 50

Č. ŘEZU A STANIČENÍ V KM



KONSTRUKCE VOZOVKY SO 102 DLE DODATKU Č.1 TP 170 (SILNICE III/00325)

ASFALTOVÝ BETON PRO OBRUSNÉ VRSTVY	ACO 11S; PMB 25/55-60; 40 mm	ČSN EN 13108-1 ed. 2, ČSN 736121
POSTŘÍK SPOJOVACÍ KATIONAKT. EMULZÍ	PS-CP; 0,35 kg/m2	ČSN EN 13108, ČSN 736129
ASFALTOVÝ BETON PRO LOŽNÍ VRSTVY	ACL 16S; PMB 25/55-60; 60 mm	ČSN EN 13108-1 ed. 2, ČSN 736121
POSTŘÍK SPOJOVACÍ KATIONAKT. EMULZÍ	PS-CP; 0,35 kg/m2	ČSN EN 13108, ČSN 736129
ASFALTOVÝ BETON PRO PODKLADNÍ VRSTVY	ACP 22S; 50/70; 50 mm	ČSN EN 13108-1 ed. 2, ČSN 736121
POSTŘÍK INFILTRAČNÍ KATIONAKT. EMULZÍ	PI-C; 0,50 kg/m2	ČSN EN 13108, ČSN 736129
VRSTVA ZE SMĚSI STMELENÉ CEMENTEM	SC C8/10; 130 mm	ČSN EN 14227-1, ČSN 736124-1
ŠTĚRKODRŤ 0/32	ŠDA; min. 220 mm	ČSN EN 13285, ČSN 736126-1

CELKEM min. 500 mm

KONSTRUKCE CHODNÍKU U SO 102 DLE DODATKU Č.1 TP 170

ZÁMKOVÁ DLAŽBA BETONOVÁ	DL; 60 mm	ČSN 736131-1
DROBNÉ DRCENÉ KAMENIVO fr. 4/8	L; 40 mm	ČSN EN 13285, ČSN 736126-1
ŠTĚRKODRŤ 0/32	ŠDB; min. 200 mm	ČSN EN 13285, ČSN 736126-1

CELKEM min. 300 mm

POZN.: MOŽNOST POUŽITÍ VYTĚŽENÉHO MATERIÁLU ZPĚT DO KONSTRUKCE NÁSYPU I AKTIVNÍ ZÓNY POSODÍ ODPOVĚDNÝ GEOTECHNIK V PRŮBĚHU PROVÁDĚNÍ STAVEBNÍ ČINNOSTI DLE KONKRÉTNÍCH PODMÍNEK NA STAVBĚ

HLAVNÍ ZHOTOVITEL:

SDRUŽENÍ SPOLEČNOSTÍ
APIS-PONTEX-TOPCON-GEOTEC

HIP:

Ing. Karel KŘÍŽEK

Souřadnicový systém: S-JTSK

Výškový systém: Bpv

ZHOTOVITEL:

ATELIÉR PROJEKTOVÁNÍ INŽENÝRSKÝCH STAVEB s.r.o.

AKCE:

III/00325 Jažlovice + most ev.č. 00325-2

OHRADNÍ 24B
140 00 PRAHA 4
IČ: 61853267

OBJEDNATEL:

Krajská správa a údržba silnic
Středočeského kraje, p.o.
Zborovská 11, 150 21 Praha 5

HL. INŽENÝR PROJEKTU:

Ing. Karel KŘÍŽEK

ZODPOVĚDNÝ PROJEKTANT:

Ing. Karel KŘÍŽEK

VYPRACOVAL:

Ing. Karel KŘÍŽEK

KONTROLOVAL:

Ing. Viktor NEJEDLÝ

ZAK. ČÍSLO:

3149/08

FORMÁTÚ A4:

3

KRAJ:

STŘEDOČESKÝ

OKRES:

PRAHA-VÝCHOD

DATUM:

ŘÍJEN 2025

ČÍSLO OBJEKTU:

102

Komunikace u mostu ev.č. 00325-2
VZOROVÉ PŘÍČNÉ ŘEZY

ST.PROJ.:

DZS

MĚŘÍTKO:

1:50

PŘÍLOHA:

4